



Elige tu experiencia Nomade

nomade
Viajes de aventura y expediciones



RESCUE 3 WRT REC
Para kayakistas de aguas bravas

Que expectativas y que posibilidades tenemos.

Formación Rescue 3

Os proponemos un entrenamiento y formación personalizadas. Adecuadas a vuestras expectativas y necesidades tanto de tu club, cuadrilla de kayakistas o para tus expediciones en kayak.

Un plan a medida

Se trata de un sistema en constante evolución y adaptación a las nuevas realidades, cuyo principal objetivo es dar a los participantes unos criterios claros y operativos de actuación en situaciones de riesgo.

Los cursos son intensivos, con su carga horaria distribuida en una parte teórica y la puesta en práctica posterior, en la que se aplican los conocimientos adquiridos mediante simulaciones en escenarios reales, con una progresión lógica de menor a mayor complejidad.

En el camino haremos una evaluación continua, cada práctica, curso y entrenamiento lo valoramos y podremos hacer las modificaciones necesarias. Seguro que surgen dudas y situaciones que experimentaremos que nos darán bagaje para ser buenos profesionales.



UR RESCATE PROVEEDOR
RESCUE 3 EUROPA



Localizaciones

En cuanto a los espacios de impartición de los cursos, utilizamos los lugares cercanos a los kayakistas o cerca del club cercano. Nos podemos mover a vuestros lugares de actuación. Cuéntanos tus necesidades y plantearemos los escenarios para los cursos.

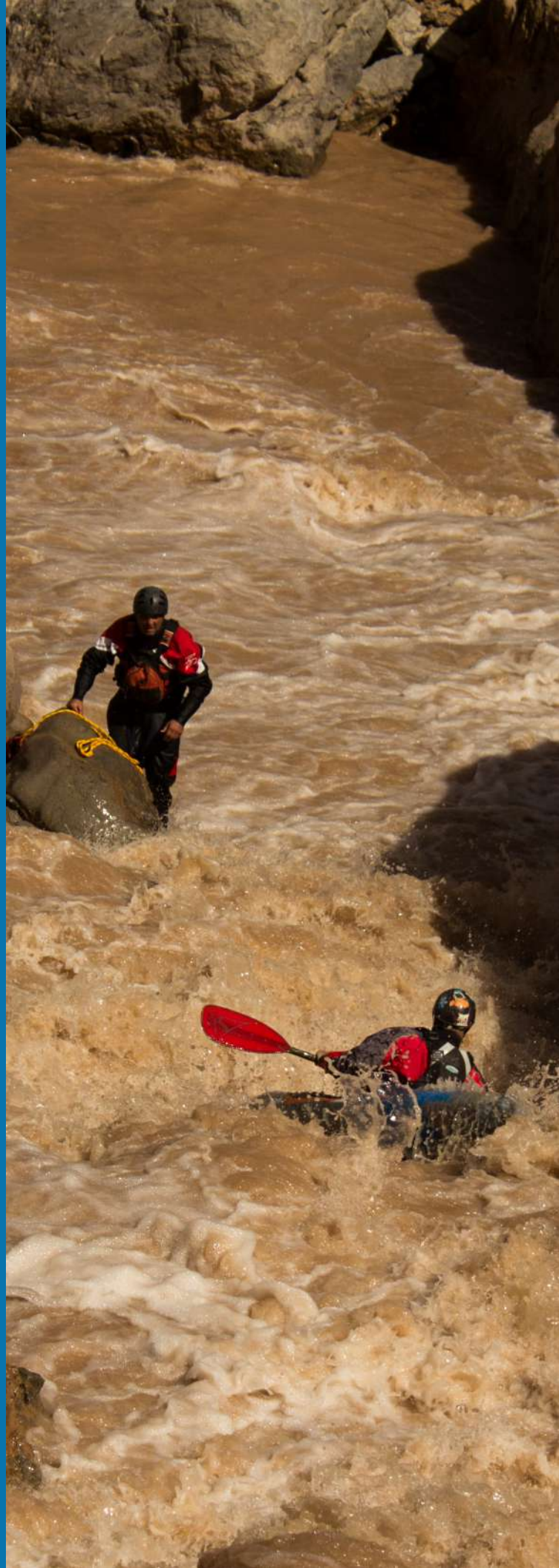
De todos modos, el río Ara, en Bujaruelo, es nuestro lugar elegido como idóneo para impartir la formación y realizar simulacros de seguridad y sobre todo de rescate ya que es un lugar con exposición y con verticales.

Para que os hagáis una idea, en UR Rescate os proponemos

La formación de UR Rescate está diseñada para instruir en el ámbito de la seguridad y el rescate, con el objetivo de conocer y practicar el uso de los materiales y las maniobras en diferentes situaciones y en escenarios similares a los vividos en las acciones de rescate .

La formación que impartimos se basa en la metodología Rescue 3; en la que se avanzará de forma segura y progresiva, teniendo en cuenta los distintos roles a adoptar por los profesionales a la hora de un rescate. Como modelo ideal, se plantea un itinerario formativo que va dotando a los kayakistas de capacidades para prevenir accidentes, incidiendo en la seguridad y como intervenir en un rescate

El programas adecuado para comenzar es el WRT Rec y después podemos aplicar técnicas específicas en terreno vertical y/o en expedición.



Para este año te proponemos

“Rescue 3 WRT REC” – Rescate especializado para kayakistas de aguas bravas

El curso está diseñado para ofrecer respuestas eficaces de rescate en rápidos de clase IV/ V, Está especialmente diseñado y enfocado para kayakistas de alto nivel, habituado a conducción de grupos: club, amigos etc. con experiencia en seguridad y rescate, en manejo de cuerdas etc.

La idea es ampliar las habilidades y experiencias de lo que se ha seleccionado. Aprenderemos a funcionar de manera coordinada para garantizar la seguridad del grupo, ser rápidos y eficaces en la emergencia.

También a dirigir a los grupos de manera segura por el río, las líneas limpias, a guardar la trayectoria elegida y colocarte en lugares estratégicos.

Como recuperar los kayaks, las palas, como gestionar el equipo de rescate, la cuerda de seguridad, sistemas de tensión etc.

La responsabilidad del grupo cae sobre nosotros, por ello tenemos que saber preparar y gestionar el descenso con criterio: que nivel respuesta tenemos, la dificultad, el caudal y la exposición del río adecuado al grupo. Esto es liderar de manera responsable

Duración: 20 horas

Participantes: Kayakistas con nivel en conducción de grupo, con manejo de cuerdas y que navegan clase III+ a V.

Precio: 275 €



También aprenderos a evitar la exposición a peligros innecesarios.

De esta manera tendréis la experiencia de saber de qué sois capaces y donde están los límites.

En este curso se pretende moldear y poner en común las técnicas de rescate en aguas bravas trabajando siempre con seguridad. Las prácticas y los escenarios son reales y en lugares inaccesibles con necesidad de utilizar cuerda en descenso y ascenso por la vertical, también con necesidad de montar tirolinas etc.